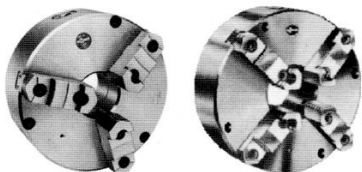




Placas para torno ZGU Extra – ZSU Super, com coroa em espiral, castanhas removíveis, reversíveis, fixação autocentrante

Platos para torno ZGU Extra – ZSU Super, con corona espiral, garras postizas reversibles, sujeción autocentrante

Grupo de ferramentas 09
Grup. de herramientas 09



Placas para torno de três e quatro castanhas, corpo de ferro fundido e aço

Acessórios normais:

1 Chave de fixação, parafusos de fixação.
Pesos nas tabelas de dimensões

Plato para torno de tres y cuatro garras, cuerpo de fundición y acero

Para utilización universal sobre tornos, mesas circulares, aparatos divisores, etc.

Accesorios normales :

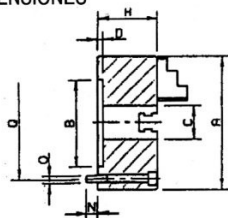
1 Llave de sujeción, tornillos de fijación.
Pesos en las tablas de dimensiones

Montagem cilíndrica Fixação frontal	Tamanho	Passagem	corpo em ferro fundido com 3 castanhas		corpo de aço com 3 castanhas		Corpo de ferro fundido com 4 castanhas		corpo de aço com 4 castanhas		
	Polegadas	Paso	No. Id.	No. Id.	No. Id.	No. Id.	No. Id.	No. Id.	No. Id.	No. Id.	
	Tamaño	Pulgadas	cuerpo de fundición con 3 garras		cuerpo de fundición com 3 garras		cuerpo de fundición com 4 garras		cuerpo de fundición com 4 garras		
Montaje cilíndrico Fijación por delante			Tipo/Tipo 136		Tipo/Tipo 236		Tipo/Tipo 146		Tipo/Tipo 246		
	140	5	40	—	531001	—	531005	—	—	—	—
	160 ¹⁾	6	42	156134	530706	156141	530904	156987	531012	156991	531022
	200	7	55	156135	531002	156142	531006	156988	531013	156156	531023
	200	8	55	156136	530707	156143	530905	156989	531014	156157	531024
	250	10	76	155479	530708	155480	530906	156990	531015	156158	531025
	315	12	103	156137	530709	156144	530907	—	531581	156159	531026
	—	—	—	—	—	—	—	—	—	—	—
	400	15	136	156786	530714	156145	531007	—	531582	156160	531027
	—	—	—	—	—	—	—	—	—	—	—
—	—	—	—	—	—	—	—	—	—	—	

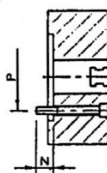


Dimensões para placas de torno ZGU-EXTRA e ZSU-SUPER Dimensiones para platos del torno ZGU-EXTRA y ZSU-SUPER

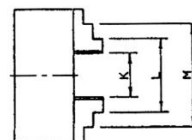
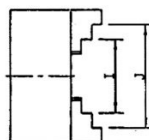
DIMENSÕES
DIMENSIONES



Tamanhos
Tamaños
10" - 250
12" - 315
15" - 400



FAIXA DE FIXAÇÃO
INTERVALOS DE FIJACIÓN



OBS: PLACAS DE 4 CASTANHAS COTA O É 4x – PLACAS DE 4 MORDAZAS COTA O ES 4X...

Ø	Kg	A	B ^{H7}	C	D	N	O	P ¹⁰⁻¹⁵	Q ¹⁰⁻¹⁵	H	I	J	K	L	M	ROTAÇÃO C. FERRO ROTACIONE CON HIERRO	ROTAÇÃO C. AÇO ROTACIONE CON ACERO
5	5.8	140	93.75	40	4.8	13	3x5/16" UNC		117.4	60	47-97	91-140	3-53	39-89	83-132	2560	4370
6	8.2	160	119.3	42	4.8	14	3x5/16" UNC		136.4	65	47-116	91-160	3-72	39-107	83-152	2150	3820
7	14.6	200	119.3	55	4.8	14	3x5/8" UNC		171.4	73.5	56-152	104-200	4-100	44-140	92-186	1720	3060
8	14.6	200	119.3	55	4.8	14	3x5/8" UNC		184	73.5	56-152	104-200	4-100	44-140	92-186	1720	3060
10	25.7	250	177.4	76	6.3	21	3x1/2" UNC	111.1		82	73-190	131-250	5-122	59-165	119-236	1380	2450
12	44.2	315	177.4	103	6.3	17	3x1/2" UNC	133.4		92	96-225	186-315	6-135	96-224	186-305	1090	1940
15	80	400	241.5	136	6.3	27	3x5/8" UNC	171.4		105	110-300	200-400	20-200	100-300	190-390	860	1530

ACOPLAMENTO

	Reto	ASA	B 5.9	A1		ASA	B 5.9	D1		
		5	6	8	3	5	6	8	11	15
05-2 **.+	RTO				D03					
06-2 **.+	RTO	A05(*)			D03					
07-2 **.+	RTO	A05(*)			D03	D04	D05			
08-2 **.+	RTO	A05(*)	A06(*)		D03	D04	D05	D06		
10-2 **.+	RTO		A06(*)	A08(*)	D04	D05	D06	D08		
12-2 **.+	RTO		A06(*)	A08(*)			D06	D08	D11	
15-2 **.+	RTO			A08(*)				D08	D11	

*Somente para cabeçotes A1