



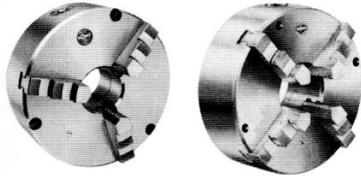
Placas para torno ZG Extra – ZS Super,

com coroa em espiral, castanhas monobloco, fixação centrante
placas de três e quatro castanhas, corpo de ferro fundido e aço

Platos para torno ZG Extra – ZS Super,

con corona espiral, garras monobloque, sujeción autocentrante
platos de tres y de cuatro garras, cuerpo de fundición y acero

Grupo de ferramentas 09
Grup. de herramientas 09



Para utilização universal em tornos, mesas circulares, aparelhos divisores, etc.

Acessórios normais:

- 1 jogo de castanhas escalonadas para o exterior (BB)
- 1 jogo de castanhas escalonadas para o interior (DB)
- 1 Chave de fixação, parafusos de fixação.

Pesos nas tabelas de dimensões

Para utilización universal sobre tornos, mesas circulares, aparatos divisores, etc.

Accesorios normales :

- 1 juego de garras escalonadas hacia el exterior (BB)
- 1 juego de garras escalonadas hacia el interior (DB)
- 1 Llave de sujeción, tornillos de fijación.

Pesos en las tablas de dimensiones

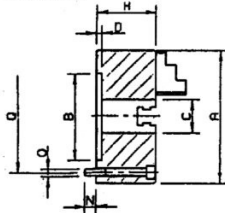
Montagem cilíndrica Fixação frontal	Tamanho	Polegadas	Passagem	corpo em ferro fundido de 3 castanhas		corpo de aço de 3 castanhas		Corpo de ferro fundido de 4 castanhas		corpo de aço de 4 castanhas		
	Tamaño	Pulgadas	Paso	cuerpo de fundición de 3 garras		cuerpo de fundición de 3 garras		cuerpo de fundición de 4 garras		cuerpo de fundición de 4 garras		
Montaje cilíndrico Fijación por delante				Tipo/Tipo 134		Tipo/Tipo 234		Tipo/Tipo 144		Tipo/Tipo 244		
	140	5	40	156132	531000	156138	531003	-	-	-	-	
	160	6	42	155500	530702	155501	530900	156146	531008	156150	531016	
	200	7	55	156133	992100	156139	993077	156147	531009	156151	531017	
	200	8	55	155502	530703	155503	530901	156148	531010	156152	531018	
	250	10	76	155470	530704	155471	530902	156149	531011	156153	531019	
	315	12	103	155613	530705	155390	530903	-	531577	156154	531020	
	-	-	-	-	-	-	-	-	-	-	-	-
	400	15	136	-	530713	156140	531004	-	531578	156155	531021	
	-	-	-	-	-	-	-	-	-	-	-	-



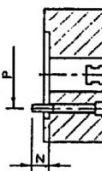
Dimensões para placas de torno ZG-EXTRA e ZS-SUPER

Dimensiones para platos del torno ZG-EXTRA y ZS-SUPER

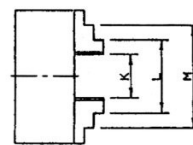
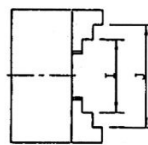
DIMENSÕES
DIMENSIONES



Tamanhos
Tamaños
10" - 250
12" - 315
15" - 400



FAIXA DE FIXAÇÃO
INTERVALOS DE FIJACIÓN



OBS: PLACAS DE 4 CASTANHAS COTA O É 4x – PLACAS DE 4 MORDAZAS COTA O ES 4X...

Ø	Kg	A	β ^{H7}	C	D	N	O	P ₁₀₋₁₅	Q ₁₀₋₁₅	H	I	J	K	L	M	ROTAÇÃO C. FERRO ROTACIONE CON HIERRO	ROTAÇÃO C. AÇO ROTACIONE CON ACERO
5	5.8	140	93.75	40	4.8	13	3x5/16" UNC		117.4	60	47-97	91-140	3-53	39-89	83-132	2560	4370
6	8.2	160	119.3	42	4.8	14	3x5/16" UNC		136.4	65	47-116	91-160	3-72	39-107	83-152	2150	3820
7	14.6	200	119.3	55	4.8	14	3x5/8" UNC		171.4	73.5	56-152	104-200	4-100	44-140	92-186	1720	3060
8	14.6	200	119.3	55	4.8	14	3x5/8" UNC		184	73.5	56-152	104-200	4-100	44-140	92-186	1720	3060
10	25.7	250	177.4	76	6.3	21	3x1/2" UNC	111.1	82	73-190	131-250	5-122	59-165	119-236	1380	2450	
12	44.2	315	177.4	103	6.3	17	3x1/2" UNC	133.4	92	96-225	186-315	6-135	96-224	186-305	1090	1940	
15	80	400	241.5	136	6.3	27	3x5/8" UNC	171.4	105	110-300	200-400	20-200	100-300	190-390	860	1530	

ACOPLAMENTO

	Reto	ASA 5	B 5.9 6	A1 8	3	4	ASA 5	B 5.9 6	D1 8	11	15
05-2 **+	RTO				D03						
06-2 **+	RTO	A05(*)			D03						
07-2 **+	RTO	A05(*)			D03	D04	D05				
08-2 **+	RTO	A05(*)	A06(*)		D03	D04	D05	D06			
10-2 **+	RTO		A06(*)	A08(*)	D04	D05	D06	D08			
12-2 **+	RTO		A06(*)	A08(*)				D06	D08	D11	
15-2 **+	RTO			A08(*)				D08		D11	

*Somente para cabeçotes A1